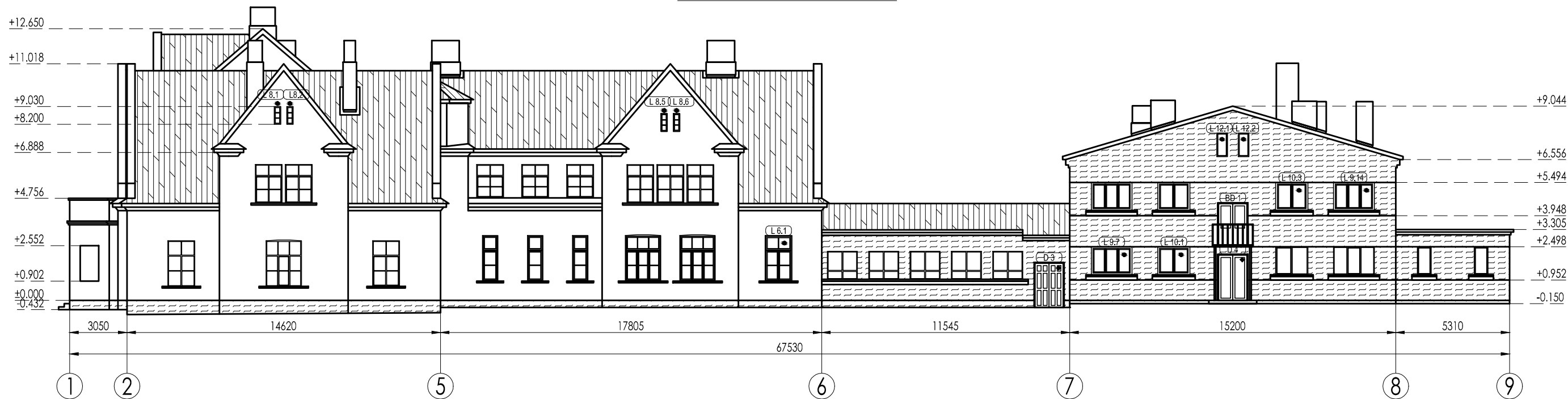


Fasāde asīs 1-9; M 1:200



Fasāde asīs 9-1; M 1:200



Lietotie apzīmējumi.


D 1 - Durvju marķējums

BD 1 - Balkonu durvju marķējums

L 1.1 - Logu marķējums

- Esošā koka loga remonts. Abas vērtnes, gan ārējās, gan iekšējās paliek oriģinālas ar stikla selektīvo pārklājumu  $U \leq 1.3 \text{ W/m}^2\text{K}$
- Esošā koka loga remonts. Ārējās vērtnes remonts, iekšējās vērtnes nomaina uz koka logu ar stikla paketi.
- Jauns koka logs ar vēsturiski oriģinālu dalījumu.
- Esošais koka logs nomaināms uz PVC logu
- Nomaināmas esošās durvis
- Siltināmā fasādes daļa
- Jauns vijņotā šķiedru cementa lokšņu jumta segums. Bēniņu siltināšana.

PIEZĪMES:  
1. Visi izmēri milimetros, augstuma atzīmes metros.

SIA "NAMS III", būvprojektu vadība un organizācija; Stabu iela 6-7, Rīga, LV-1010; tālr. (371)7279465 fakss (371)7844464						
Būvprojekta vadītājs Ē.Cērpiņš	Pasūtītājs Jelgavas novada pašvaldība	Adrese p/n Valgunde, Valgundes pagasts, Jelgavas novads.				
Arhitektūras daļas vadītājs Ē.Cērpiņš	Pasūt. Nr. 002/10 objekts Nr.8-001	Objekts Kalnciema vidusskolas vienkāršotā renovācija.	Stadija VRP			
		Arhiva Nr. 002.10.00.AR-17.0				
Izstrādāja A.Builis	Datums 20.04.2010.	Fasādes asīs 1-9 un 9-1.			Mērogs 1:200	Lapa AR-17
					Lapas Nr.	